



Fanfan la guimauve

* 41 rue des Docteurs Dumas –
63300 Thiers - 04 73 80 70 82

Emmanuel BONNABAUD
Pâtissier chocolatier glacier confiseur
www.fanfan-la-guimauve.com



ECOLE / ASSOCIATION

Pâques 2024

ELEVE _____

POUR Mme, Mr _____

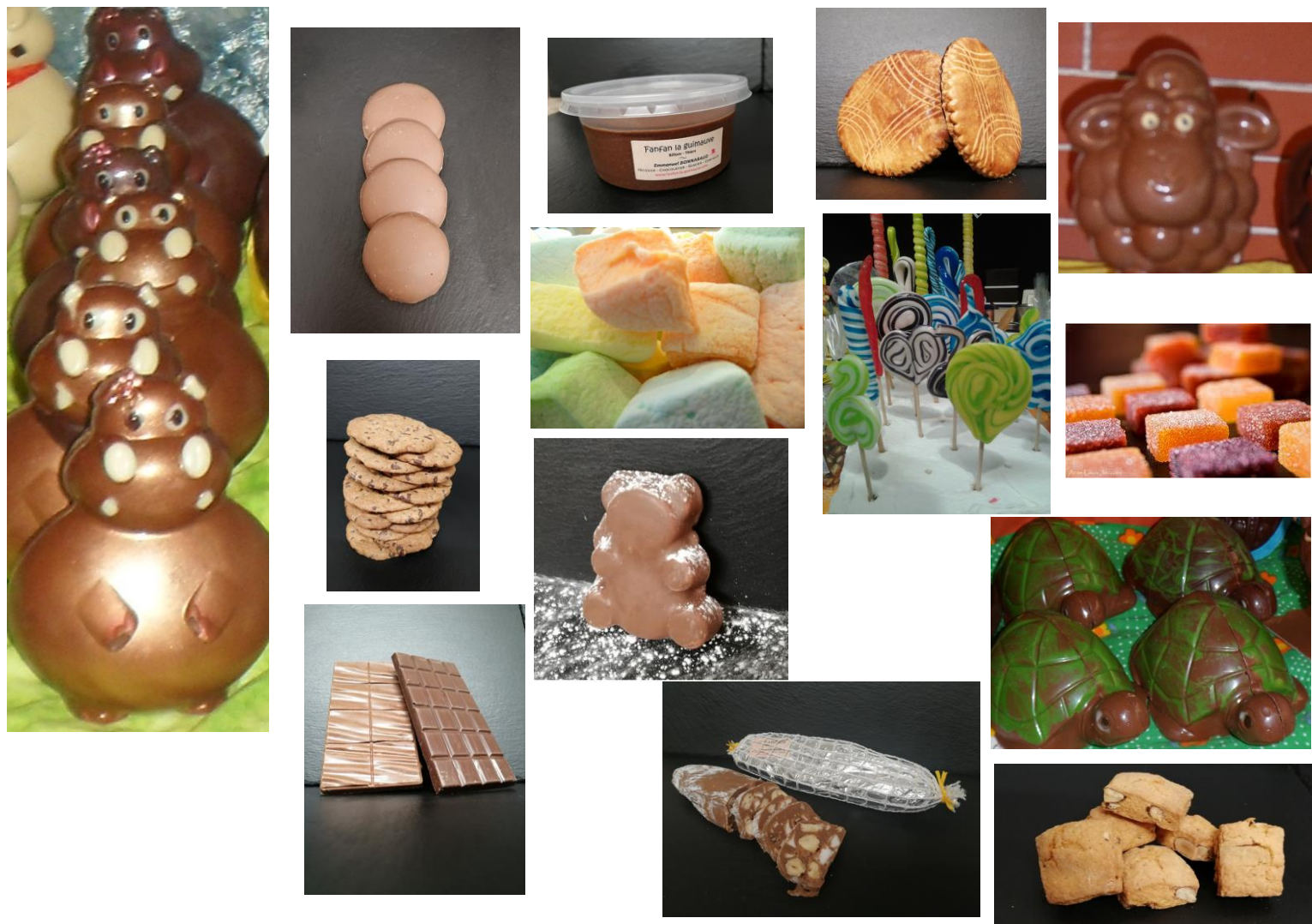


photos non contractuelles

Nous vous présentons des produits fabriqués dans notre atelier, à partir de matières premières brutes, merci de votre confiance.

Il est conseillé de pratiquer une activité sportive régulière, www.manger-bouger.fr

CHOCOLATS	PRIX/U	QUANTITE	TOTAL
Mendiants 200g Ingrédients : chocolat lait 36% (sucre, beurre de cacao, poudre de lait entier, pâte de cacao, émulsifiant : lécithine de soja , arôme naturel de vanille), chocolat blanc (sucre, beurre de cacao, lait entier en poudre, émulsifiant : lécithine de soja , arôme naturel de vanille), chocolat noir 66% , (masse de cacao, sucre, beurre de cacao, arôme naturel de Vanille), noisettes , ananas, amandes , noix , canneberries, abricot sec (abricots secs, farine de riz, antioxydant : anhydride sulfureux), Valeurs nutritionnelles pour 100g :Energie kJ / kcal : 2112 / 509, Matières grasses (g) : 35, Dont acides gras saturés (g) : 16, Glucides (g) : 38, Dont sucres (g) : 34, Proteines (g) : 7.8, Sel (g) : 0.11	14 €		
Tablette chocolat noir (66%) et grué de cacao 100 g Pâte de cacao, sucre, lécithine de soja , arôme naturel de vanille, (peut contenir du lait), grué de cacao. Valeurs nutritionnelles pour 100g : Energie kJ / kcal : 2254 / 544, Matières grasses (g) : 41, Dont acides gras saturés (g) : 25, Glucides (g) : 36, Dont sucres (g) : 31, Proteines (g) : 7.2, Sel (g) : 0.02	4,40 €		
Tablette chocolat noir (66%) et assortiment de fruits secs 110 g : chocolat noir 66% (masse de cacao, sucre, beurre de cacao, arôme naturel de vanille), noix , pistaches , amandes , noisettes ; Valeurs nutritionnelles pour 100g : Energie kJ / kcal : 2354 / 568, Matières grasses (g) : 44, Dont acides gras saturés (g) : 18, Glucides (g) : 31, Dont sucres (g) : 26, Proteines (g) : 10, Sel (g) : 0.02 Poids Net : 110g	4,40 €		
Tablette chocolat lait avec éclats de caramel 110 g CHOCOLAT LAIT 36 % (sucre, beurre de cacao, poudre de lait entier, émulsifiant : lécithine de soja , arôme naturel de vanille), sucre, beurre, Valeurs nutritionnelles pour 100g : Energie kJ / kcal : 1980 / 474, Matières grasses (g) : 23, Dont acides gras saturés (g) : 10, Glucides (g) : 60, Dont sucres (g) : 54, Proteines (g) : 6.0, Sel (g) : 0.08	4,40 €		
Tablette chocolat lait et assortiment de fruits secs 110 g CHOCOLAT LAIT 35% : chocolat lait (sucre, beurre de cacao, lait entier en poudre, lait écrémé en poudre, masse de cacao, caramel en poudre (lait écrémé en poudre, protéines de lait, sucre,beurre), lactosérum en poudre, lactose, émulsifiant : lécithine de soja, arôme naturel de vanille), noix, noisettes, amandes, pistaches. Valeurs nutritionnelles pour 100g : Energie kJ / kcal : 2426 / 583, Matières grasses (g) : 41, Dont acides gras saturés (g) : 17, Glucides(g) : 41, Dont sucres(g) : 39, Protéine (g) : 10, Sel(g) : 0.19	4,40 €		
Roses des sables 200 g chocolat noir 66% (cacao, sucre, beurre de cacao, arôme naturel de vanille), chocolat lait 36% (sucre, beurre de cacao, poudre de lait entier, pâte de cacao, émulsifiant : lécithine de soja , arôme naturel de vanille), Valeurs nutritionnelles pour 100g : Energie kJ / kcal : 2483 / 600, Matières grasses (g) : 47, Dont acides gras saturés (g) : 15, Glucides (g) : 30, Dont sucres (g) : 27, Proteines (g) : 12, Sel (g) : 0.08	12€		
Assortiment de friture chocolat au lait 36 % (sucre, beurre de cacao, poudre de lait entier, pâte de cacao, poudre de lait écrémé, émulsifiant : lécithine de soja , arôme naturel de vanille), chocolat blanc (sucre, beurre de cacao, poudre de lait entier, émulsifiant lécithine de soja , arôme naturel de vanille), chocolat noir 66% (sucre, pâte de cacao, émulsifiant: lécithine de soja , arôme naturel de vanille), Valeurs nutritionnelles pour 100g : Energie : 2298kJ / 549kcal, Matières grasses : 34g, Dont acides gras saturés : 21g, Glucides : 51g, Dont sucres : 49g, Proteines : 7,1g, Sel : 0,16g 150g	9€		
Assortiment de pralinés : chocolat au lait 36 % de cacao(sucre, beurre de cacao, poudre de lait entier, pâte de cacao, émulsifiant: lécithine de soja , vanille naturelle en poudre), chocolat noir 66 % de cacao(pâte de cacao, sucre, poudre de cacao maigre, émulsifiant: lécithine de soja , arôme naturel de vanille), chocolat blanc 28 % de cacao (sucre, beurre de cacao, poudre de lait entier, émulsifiant lécithine de soja , arôme naturel de vanille), amandes , sucre, noisettes , pistaches sucre glace, beurre de cacao, Valeurs nutritionnelles pour 100g : Energie : 2299kJ / 551kcal, Matières grasses : 35g, Dont acides gras saturés : 15g, Glucides : 46g, Dont sucres : 45g, Proteines : 9,0g, Sel : 0,08g 150g	9€		
Ballotin de chocolats ENROBAGE : CHOCOLAT NOIR 66 % Pâte de cacao, sucre, lécithine de soja, arôme naturel de vanille, (peut contenir du lait), CHOCOLAT LAIT 38 % Sucre, beurre de cacao, poudre de lait entier, pâte de cacao, lécithine de soja, arôme naturel de vanille, sel. INTERIEURS : <i>orangette</i> : oranges confites, <i>praliné croustillant</i> : praliné amandes / noisettes, nougatine et chocolat lait 35% <i>praliné</i> : amande/noisette ; caramel : crème, chocolat noir 66%, sucre, beurre, <i>médiant</i> : amandes, noisette, pistache, abricot sec, ananas, cranberries, noix, raisin, <i>rose des sables</i> : praliné amande/noisette, noix, amandes, noisettes, <i>pâte d'amande 60 % enrobée</i> ,	200g = 18€ 300g = 27€ 400g = 36€	_____	
Les moulages sont proposés en chocolat lait ou chocolat noir garnis avec un assortiment de friture et de pralinés chocolat au lait 36 % de cacao (sucre, beurre de cacao, poudre de lait entier, pâte de cacao, émulsifiant: lécithine de soja , vanille naturelle en poudre), chocolat noir 66 % de cacao (pâte de cacao, sucre, poudre de cacao maigre, émulsifiant: lécithine de soja , arôme naturel de vanille), chocolat blanc 28 % de cacao(sucre, beurre de cacao, poudre de lait entier, émulsifiant lécithine de soja , arôme naturel de vanille), amandes , sucre, noisettes , pistache, sucre glace, beurre de cacao, Valeurs nutritionnelles pour 100g : Energie : 2299kJ / 551kcal, Matières grasses : 35g, Dont acides gras saturés : 15g, Glucides : 46g, Dont sucres : 45g, Proteines : 9,0g, Sel : 0,08g			
Chocolat noir ou chocolat lait ou équivalent Oeuf 50g	5 €		
Chocolat noir ou chocolat lait ou équivalent 80g	7.20€		
Chocolat noir ou chocolat lait Oeuf ou canard ou équivalent 120g	10.8€		
Chocolat noir ou chocolat lait Oeuf ou Chouetteou hyppopotame ou équivalent 160g	14.40€		
Chocolat noir ou chocolat lait, Oeuf ou Poule ou équivalent 220g	19,80 €		
Chocolat noir ou chocolat lait Mouton ou Poule ou Oeuf ou équivalent 300g	27€		



Les photos sont faites maison avec nos produits fabrication maison

<p>Perticus 150 g (idéal pour le thé) sucre, <u>œuf</u>, <u>farine de blé</u>, <u>beurre</u>, <u>poudre d'amande</u>, cannelle, girofle, gingembre, poivre, muscade, sel Valeurs nutritionnelles pour 100g : Energie kJ / kcal : 2137 / 512, Matières grasses (g) : 35, Dont acides gras saturés (g) : 18, Glucides (g) : 43, Dont sucres (g) : 16, Protéines (g) : 7.8, Sel (g) : 0.15</p>	4.50€		
<p>Meringues 100 g (nature et fraise) <u>œuf</u>, sucre, arôme fraise, colorant E124 Valeurs nutritionnelles pour 100g : Energie kJ / kcal : 952 / 225, Matières grasses (g) : 0, Dont acides gras saturés (g) : 0, Glucides (g) : 50, Dont sucres (g) : 50, Protéines (g) : 5.4, Sel (g) : 0.21</p>	3,50 €		
<p>Galettes bretonnes 190 g <u>œuf</u>, <u>farine de blé</u>, <u>beurre</u>, sucre, sel, levure chimique. Valeurs nutritionnelles pour 100g : Energie kJ / kcal : 1876 / 448, Matières grasses (g) : 24, Dont acides gras saturés (g) : 15, Glucides (g) : 50, Dont sucres (g) : 25, Protéines (g) : 6.3, Sel (g) : 1.5</p>	5 €		
<p>Sablés 240 g <u>œuf</u>, <u>farine de blé</u>, <u>beurre</u>, sucre.valeurs nutritionnelles pour 100g : energie kJ / kcal : 1757 / 419, Matières grasses (g) : 17, Dont acides gras saturés (g) : 11, Glucides (g) : 60, Dont sucres (g) : 22, Protéines (g) : 5.8, Sel (g) : 0.72</p>	5 €		
<p>Cookies 240 g Sucre, vergeoise, farine de <u>blé</u>, <u>œuf</u>, <u>beurre</u>, sel, levure chimique, pépite de chocolat (pate de cacao, beurre de cacao,lecithine) Valeurs nutritionnelles pour 100g :Energie kJ / kcal : 1894 / 453, Matières grasses (g) : 21, Dont acides gras saturés (g) : 13, Glucides (g) : 61, Dont sucres (g) : 40, Protéines (g) : 5.4, Sel (g) : 0.52</p>	5 €		
<p>Croquets aux amandes 190 g farine de <u>blé</u>, <u>œuf</u>, sucre, <u>amandes</u>, sel levure chimique. valeurs nutritionnelles pour 100 gr Valeur KJ/Kcal : 1754 / 419 Matières grasses gr : 20,01 Dont acides gras saturés g : 7,81 Glucides g : 46 Dont sucres g : 16,39 Protéines g : 10,59 Sel g : 0,6</p>	5 €		
<p>Coffret petits fours 400g : cigarette russe, palet chocolat, palet raisin, meringue</p>	14€		

Sucette 25 g parfum au choix * : fraise, citron, framboise, ananas, myrtille sucre, sirop de glucose de <u>blé</u> , acide citrique, arôme naturel, colorant <u>E120, E101, E131, E160a</u> Valeurs nutritionnelles pour 100g :Energie kJ / kcal : 1287 / 303, Matières grasses (g) : 0, Dont acides gras saturés (g) : 0, Glucides (g) : 76, Dont sucres (g) : 75, Proteines (g) : 0, Sel (g) : 0	1,50 €		
sucres d'orge 15 g parfum au choix * : fraise, citron, ananas sucre, sirop de glucose de <u>blé</u> , acide citrique, arôme, colorant <u>E120, E101, E131, E160a</u> Valeurs nutritionnelles pour 100g :Energie kJ / kcal : 1287 / 303, Matières grasses (g) : 0, Dont acides gras saturés (g) : 0, Glucides (g) : 76, Dont sucres (g) : 75, Proteines (g) : 0, Sel (g) : 0	1,00 €		
Lanière de guimauve parfum au choix* 70g : litchi, fraise, citron, pêche, orange, ananas, pomme, myrtille, sucre, gélatine, amidon de maïs, arôme naturel et colorant <u>E120, E101, E131, E160a</u> Valeurs nutritionnelles pour 100g : Energie kJ / kcal : 1403 / 330, Matières grasses (g) : 0, Dont acides gras saturés (g) : 0, Glucides (g) : 81.67, Dont sucres (g) : 7.95, Proteines (g) : 0.94, sel (g) : 0.02	2.20 €		
Guimauve assortiment de parfum sucre, gélatine, amidon de maïs, arôme, colorant <u>E120, E101, E131, E160a</u> Valeurs nutritionnelles pour 100g : Energie kJ / kcal : 1403 / 330, Matières grasses (g) : 0, Dont acides gras saturés (g) : 0, Glucides (g) : 81.67, Dont sucres (g) : 7.95, Proteines (g) : 0.94, sel (g) : 0.02	100g = 3.30€ 300g = 9€	_____	_____
Gros nounours en guimauve Chocolat noir sucre, sucre inverti, arôme naturel de vanille, chocolat noir 66% (masse de cacao, sucre, beurre de cacao, arôme naturel de vanille), gélatine, agent de démoulage (soja) Valeurs nutritionnelles pour 100g : Energie : 1546kJ / 365kcal, Matières grasses : 0,8g, Dont acides gras saturés : 0,5g, Glucides : 88g, Dont sucres : 88g, Protéines : 1,1g, Sel : 0g Poids net : 50g	3.50 €		
Gros nounours en guimauve Chocolat lait : sucre, sucre inverti, arôme naturel de vanille, chocolat lait (sucre, beurre de cacao, lait entier en poudre, lait écrémé en poudre, masse de cacao, caramel en poudre (lait écrémé en poudre, protéines de lait, sucre, beurre), lactosérum en poudre, lactose, émulsifiant : lécithine de soja, arômes : caramel et naturel de vanille), gélatine, agent de démoulage (soja) Valeurs nutritionnelles pour 100g :Energie : 1546kJ / 365kcal, Matières grasses : 0,8g, Dont acides gras saturés : 0,5g, Glucides : 88g, Dont sucres : 88g, Protéines : 1,1g, Sel : 0g poids net : 50g	3.50 €		
Saucisson au chocolat 200 g gianduja (CHOCOLAT LAIT 35% Sucre, pâte de cacao, beurre de cacao, poudre de <u>lait</u> entier, lécithine de <u>soja</u> , arôme naturel de vanille.), <u>noisette</u> , sel, zeste de citron, guimauve (sucre, gélatine), sablé (<u>beurre</u> , sucre, farine de <u>blé</u> , <u>oeuf</u>). Valeurs nutritionnelles moyenne pour 100g: Energie: 2374 kJ / 567 kcal, matières grasses: 37.4g, acides gras saturés: 12.4g, glucides: 50g, sucre: 47.3g, protéines: 5.2g, sel: 0.01g.	7 €		
Nougatine 150 g sucre, sirop de glucose de <u>blé</u> , <u>amande</u> Valeurs nutritionnelles pour 100g : Energie kJ / kcal : 1715 / 408, Matières grasses (g) : 12, Dont acides gras saturés (g) : 0.9, Glucides (g) : 67, Dont sucres (g) : 57, Proteines (g) : 5.7, Sel (g) : 0	5 €		
Pate à tartiner 200 g amandes, noisettes, sucre, beurre de cacao, lait entier en poudre, masse de cacao, émulsifiant : lécithine de soja, arôme naturel de vanille, pâte de noisettes torréfiées, lait écrémé en poudre, beurre clarifié, poudre de cacao, graisses végétales (tournesol et noisettes) Valeurs nutritionnelles pour 100g : Energie : 2323kJ / 556kcal, Matières grasses : 37g, Dont acides gras saturés : 10g, Glucides : 47g, Dont sucres : 43g, Proteines : 9,4g, Sel : 0,09g	6,50 €		
Croquants sésame 200 g sucre, sirop de glucose de <u>blé</u> , <u>sésame</u> Valeurs nutritionnelles pour 100g : Energie kJ / kcal : 1736 / 414, Matières grasses (g) : 13, Dont acides gras saturés (g) : 1.7, Glucides (g) : 69, Dont sucres (g) : 47, Proteines (g) : 3.9, Sel (g) : 0.14	5,00 €		
Pâtes de fruit assortiment de 4 fruits 250 g fruit, sucre, sirop de glucose de <u>blé</u> , pectine, acide citrique Valeurs nutritionnelles pour 100g : Energie : 1080kJ / 255kcal, Matières grasses : 1,8g, Dont acides gras saturés : 1,2g, Glucides : 59g, Dont sucres : 53g, Proteines : 0g, Sel : 0,05g	12 €		
Crotes de dahut : Guimauve et CHOCOLAT: chocolat noir : sucre, sucre inverti, arôme naturel de vanille, chocolat noir 64 % (masse de cacao, sucre, beurre de cacao, arôme naturel de vanille), gélatine, agent de démoulage (soja) Valeurs nutritionnelles pour 100g :Energie : 1546kJ / 365kcal, Matières grasses : 0,8g, Dont acides gras saturés : 0,5g, Glucides : 88g, Dont sucres : 88g, Proteines : 1,1g, Sel : 0g Crotes de dahut : guimauve et CHOCOLAT LAIT: sucre, sucre inverti, arôme naturel de vanille, chocolat lait (sucre, beurre de cacao, lait entier en poudre, lait écrémé en poudre, masse de cacao, caramel en poudre (lait écrémé en poudre, protéines de lait, sucre,beurre), lactosérum en poudre, lactose, émulsifiant : lécithine de soja, agent de démoulage (soja) Valeurs nutritionnelles pour 100g :Energie : 1546kJ / 365kcal, Matières grasses : 0,8g, Dont acides gras saturés : 0,5g, Glucides : 88g, Dont sucres : 88g, Proteines : 1,1g, Sel : 0g	100g = 5€ 200g = 10€ 300g = 15€	_____	_____

TOTAL.....